



NINO GMBH-NACHHALTIGKEIT IN NONPROFIT-ORGANISATIONEN

# Nachhaltigkeit praxisnah umsetzen: CO<sub>2</sub> reduzieren in Verpflegung und Hauswirtschaft



**NiNo**  
Nachhaltigkeit in Nonprofit-Organisationen

## Leitende Fragestellungen für den Impuls

- ▶ Nachhaltigkeit in der stat. Pflege- Warum ist das ein Thema?
- ▶ Was ist mit *nachhaltiger Leistungserbringung* gemeint?
- ▶ Wo steht die stat. Pflege aktuell?
- ▶ Wie kann in der Verpflegung und Hauswirtschaft zur Reduktion von CO<sub>2</sub> beigetragen werden?

# WARUM NACHHALTIGKEIT EIN THEMA FÜR DIE STAT. PFLEGE IST



## Klimaschutz als Thema für stat. Pflege

Einfluss auf  
Nachhaltigkeitsziele

Eigene  
Zielsetzungen

Selbstverständnis und  
Wertebild

# EINFLUSS AUF NACHHALTIGKEITSZIELE



- 5,2 % der Gesamtemissionen an CO<sub>2</sub> in Deutschland entfallen auf die Sozial- und Gesundheitswirtschaft

➔ 57,51 MtCO<sub>2</sub> pro Jahr

- davon entfallen knapp 15 % auf die stat. Pflege

➔ 8,63 MtCO<sub>2</sub> pro Jahr

Quelle: appendix A-table: norharm-global.org, 2019

Quelle: statista, 2021

## EINFLUSS AUF NACHHALTIGKEITSZIELE



- **16.505** zugelassene *stationäre Pflegeeinrichtungen* mit ca. **763.000** Beschäftigten

➔ **793.000** Menschen in vollstationärer Pflege

# WARUM NACHHALTIGKEIT EIN THEMA DIE STAT. PFLEGE IST



## Klimaschutz als Thema für stat. Pflege

Einfluss auf  
Nachhaltigkeitsziele

Eigene  
Zielsetzungen

Selbstverständnis und  
Wertebild

# EIGENE ZIELSETZUNGEN



## Zum Beispiel

- ▶ CO<sub>2</sub> neutrale Caritas 2030
- ▶ CO<sub>2</sub> neutrale AWO 2040
- ▶ Paritätischer Gesamtverband: Einsatz für Klimaschutz, Umweltschutz und Klimaanpassung
- ▶ CO<sub>2</sub> neutrale Diakonie 2035
- ▶ Interne Entscheidungen zum ressourcenbewussten Umgang etc.
- ▶ Intrinsische Motivation von Mitarbeitenden, Führungskräften etc.

# WARUM NACHHALTIGKEIT EIN THEMA FÜR DIE STAT. PFLEGE IST



## Klimaschutz als Thema für stat. Pflege

Einfluss auf  
Nachhaltigkeitsziele

Eigene  
Zielsetzungen

Selbstverständnis und  
Wertebild

# SELBSTVERSTÄNDNIS UND WERTEBILD



**800tsd** Leistungsempfänger\*innen gehören zur vulnerablen Gruppe von Personen, die

- selbst **KAUM** zum CO<sub>2</sub>- Aufkommen beitragen,
- **WENIG** bis **KEINEN** Einfluss auf eine Veränderung in der Leistungserbringung nehmen können,
- aber **maximal BETROFFEN** sind von den Auswirkungen des Klimawandels.



**Verantwortung** der nachhaltigen Leistungserbringung und damit für den Klimaschutz liegt bei den Dienstleistern, d.h. den Einrichtungen und Mitarbeitenden.

# CO<sub>2</sub>-EMISSIONEN & KLIMAZIEL



Was sind CO<sub>2</sub>-Emissionen eigentlich?

Wie hoch sind die CO<sub>2</sub>-Emissionen pro Bundesbürger\*in in Deutschland?

Wie kann ich CO<sub>2</sub>-Aufkommen messen?



Wie hoch sind die CO<sub>2</sub>-Emissionen pro stat. Bewohner\*innenplatz in Deutschland?

**WAS ist das Klimaziel?**

Was meint nachhaltige Leistungserbringung eigentlich?



## WAS IST MIT NACHHALTIGER LEISTUNGSERBRINGUNG GEMEINT?

- Nachhaltige Dienstleistungen zielen darauf ab, die
  - **Ökologie zu schonen**
  - **Ökonomie tragfähig zu gestalten**
  - **Soziale Gerechtigkeit zu unterstützen**
- Definiert Nachhaltigkeit über den reinen Umweltgedanken hinaus und stellt ihn **gleichberechtigt** neben **ökonomische** und **soziale** Aspekte

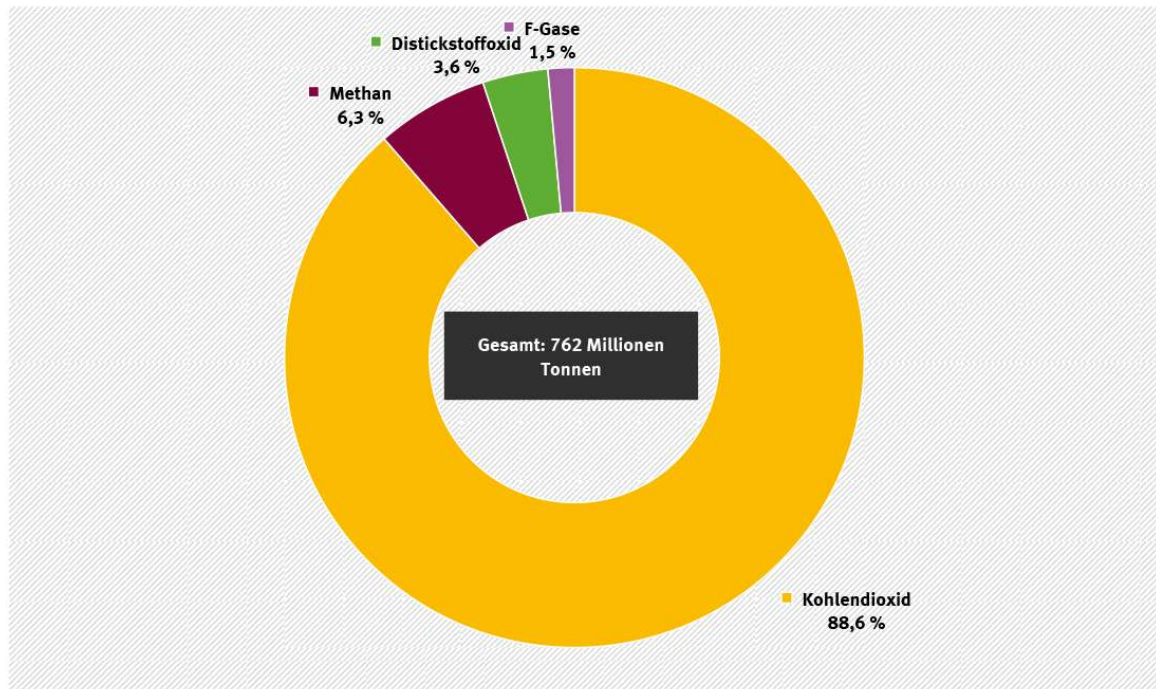


Quelle: <https://utopia.de/ratgeber/drei-saeulen-der-nachhaltigkeit-modell/>

# WAS SIND CO<sub>2</sub>-EMISSIONEN EIGENTLICH?



Anteile der Treibhausgase an den Emissionen (berechnet in Kohlendioxid-Äquivalenten) 2021



Quelle: Umweltbundesamt, Nationale Treibhausgas-Inventare 1990 bis 2020 (Stand 01./2022), für 2021 vorläufige Daten (Stand 15.03.2022)

Quelle: <https://www.umweltbundesamt.de/daten/klima/treibhausgas-emissionen-in-deutschland#emissionsentwicklung>

## WIE KANN ICH CO<sub>2</sub>-AUFKOMMEN MESSEN?



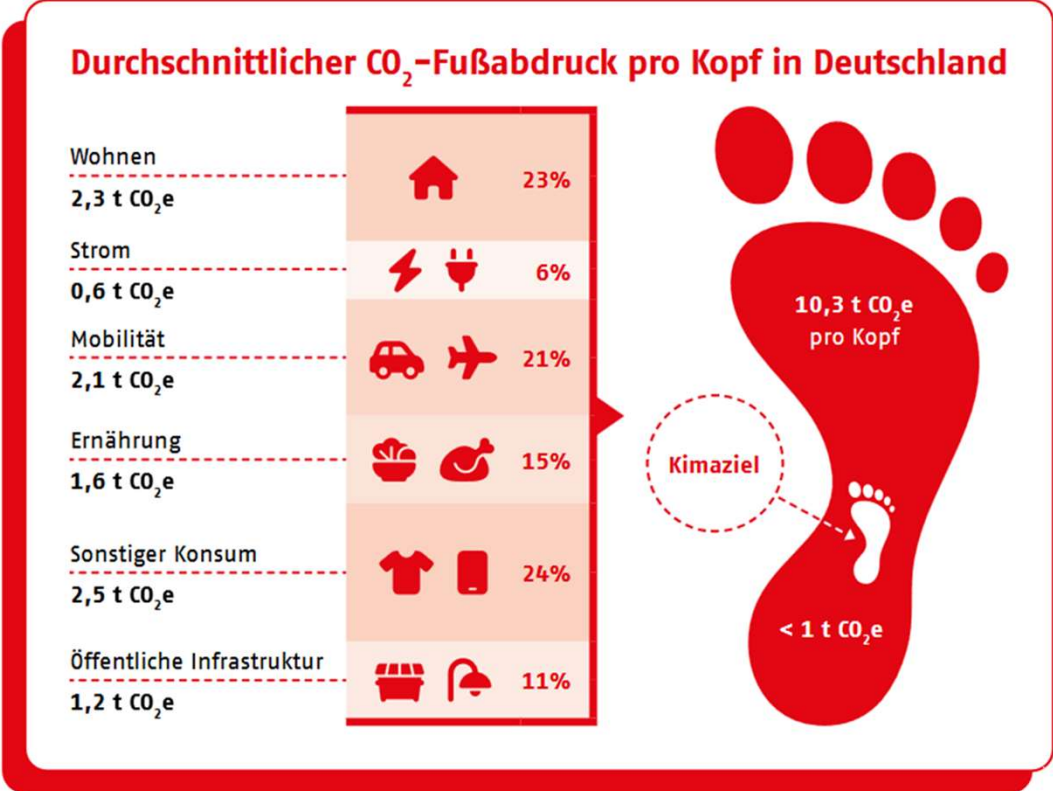
Erstellung einer CO<sub>2</sub>-Bilanz

WO entsteht in der Erbringung meiner  
Dienstleistung WIEVIEL CO<sub>2</sub>?

WAS verursacht CO<sub>2</sub>?



# CO<sub>2</sub>-EMISSIONEN JE BUNDESBÜRGER\*IN

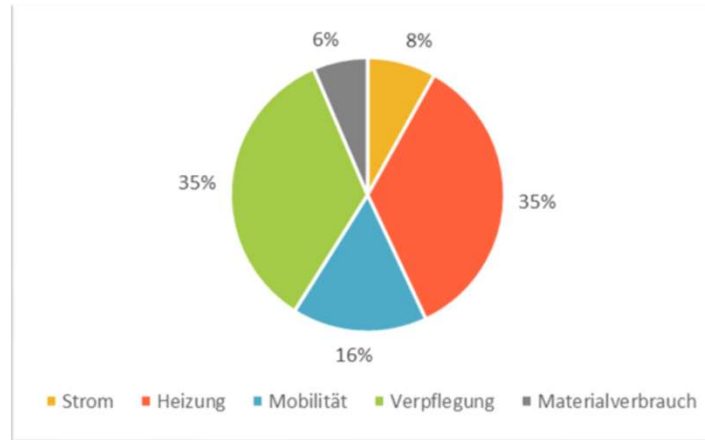


Quelle: AWO Bundesverband e.V. 2024

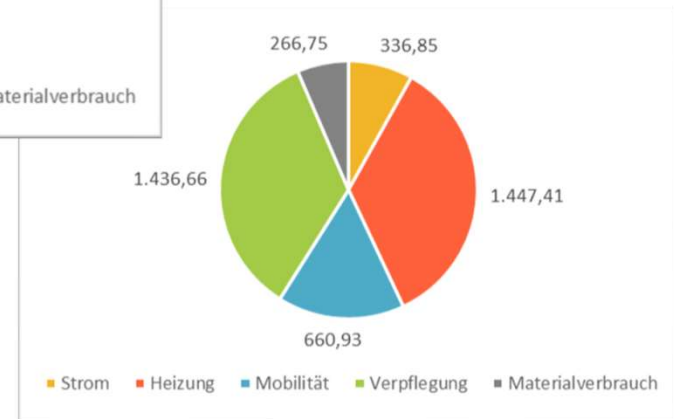
# WO STEHT DIE STAT. PFLEGE AKTUELL? CO<sub>2</sub>-EMISSIONEN JE STAT. BEWOHNER\*INNENPLATZ



Quelle: NiNo GmbH



Quelle: NiNo GmbH: Durchschnittl. Emissionen nach Teilbereichen in %



Quelle: NiNo GmbH: Durchschnittl. Emissionen nach Teilbereichen in absoluten Zahlen

d.h. 41 % der Emissionen entstehen in der Verpflegung und im Materialverbrauch!

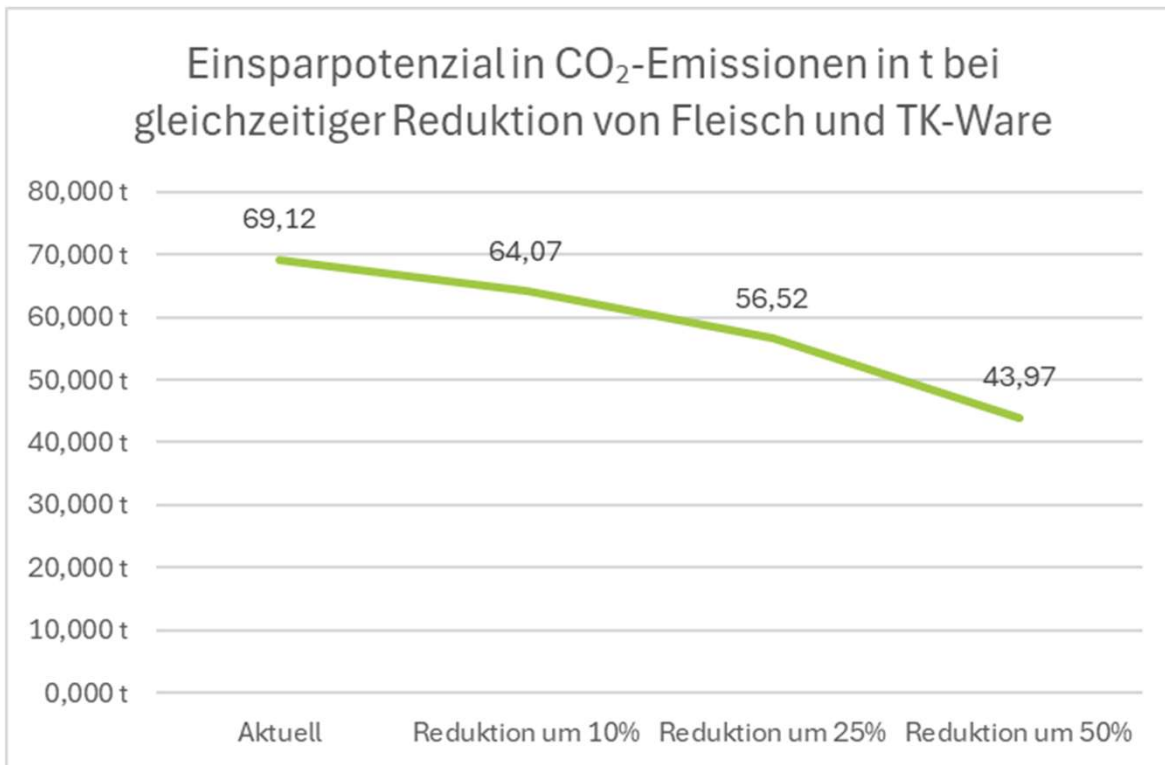
## REDUKTIONSBEISPIELE IM BEREICH DER VERPFLEGUNG



Hier am Beispiel einer stat. Pflegeeinrichtung mit 110 Bewohner\*innen;  
Verpflegungskonzept aktuell Mischkost; Fleischarten inkl. Rindfleisch

	Aktuell	Reduktion um 10%	Reduktion um 25%	Reduktion um 50%
<b>Fleischkonzept in Gramm</b>	140	126	105	70
<b>Fleischanteil CO2</b>	1,2770 kg	1,1493 kg	0,9577 kg	0,6385 kg
<b>Baseline mit Fleisch</b>	1,7640 kg	1,6363 kg	1,4447 kg	1,1255 kg
<b>Bio-Anteil</b>	2,00%	2,00%	2,00%	2,00%
<b>Saison-Anteil</b>	28,00%	28,00%	28,00%	28,00%
<b>Regio-Anteil</b>	19,00%	19,00%	19,00%	19,00%
<b>TK-Anteil</b>	30,00%	27,00%	22,50%	15,00%
<b>CO2 pro warme Mahlzeit</b>	1,7279 kg	1,6018 kg	1,4131 kg	1,0992 kg
<b>Einsparpotential</b>		0,1260 kg	0,3148 kg	0,6287 kg
<b>Einsparpotential in %</b>		7,29%	18,22%	36,39%
<b>Gesamtemissionen</b>	69,115 t	64,074 t	56,522 t	43,967 t
<b>Einsparpotential pro Jahr</b>		5,042 t	12,593 t	25,148 t

# REDUKTIONSBEISPIELE IM BEREICH DER VERPFLEGUNG



**Reduktion der  
Gesamtemissionen um knapp  
36 %!**

# REDUKTIONSBEISPIELE IM BEREICH DER VERPFLEGUNG



Mischkost inkl. Rindfleisch

	Aktuell
Fleischkonzept in Gramm	140
Fleischanteil CO2	1,2770 kg
Baseline mit Fleisch	1,7640 kg
Bio-Anteil	2,00%
Saison-Anteil	28,00%
Regio-Anteil	19,00%
TK-Anteil	30,00%
CO2 pro warme Mahlzeit	1,7279 kg
Einsparpotential	
Einsparpotential in %	
Gesamtemissionen	69,115 t

Mischkost NUR Huhn & Schwein

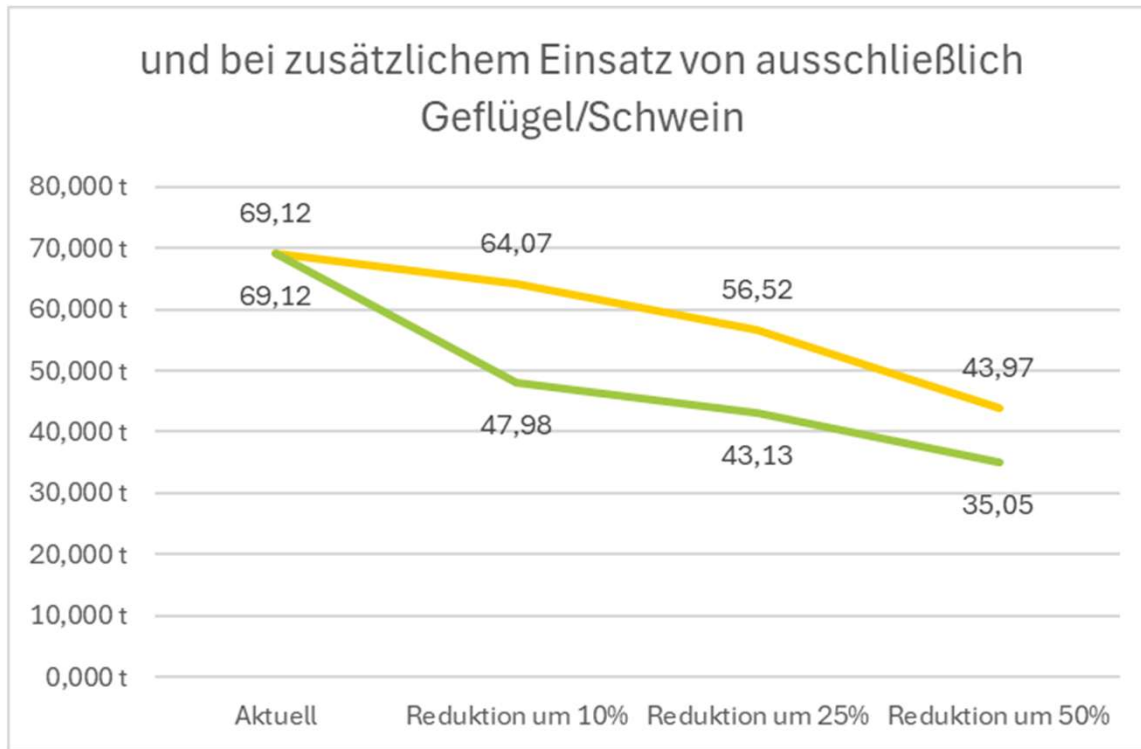
	Aktuell
Fleischkonzept in Gramm	140
Fleischanteil CO2	0,8204 kg
Baseline mit Fleisch	1,3074 kg
Bio-Anteil	2,00%
Saison-Anteil	28,00%
Regio-Anteil	19,00%
TK-Anteil	30,00%
CO2 pro warme Mahlzeit	1,2807 kg
Einsparpotential	
Einsparpotential in %	
Gesamtemissionen	51,226 t

**Reduktion der Gesamtemissionen um knapp 26 %!**

# REDUKTIONSBEISPIELE IM BEREICH DER VERPFLEGUNG

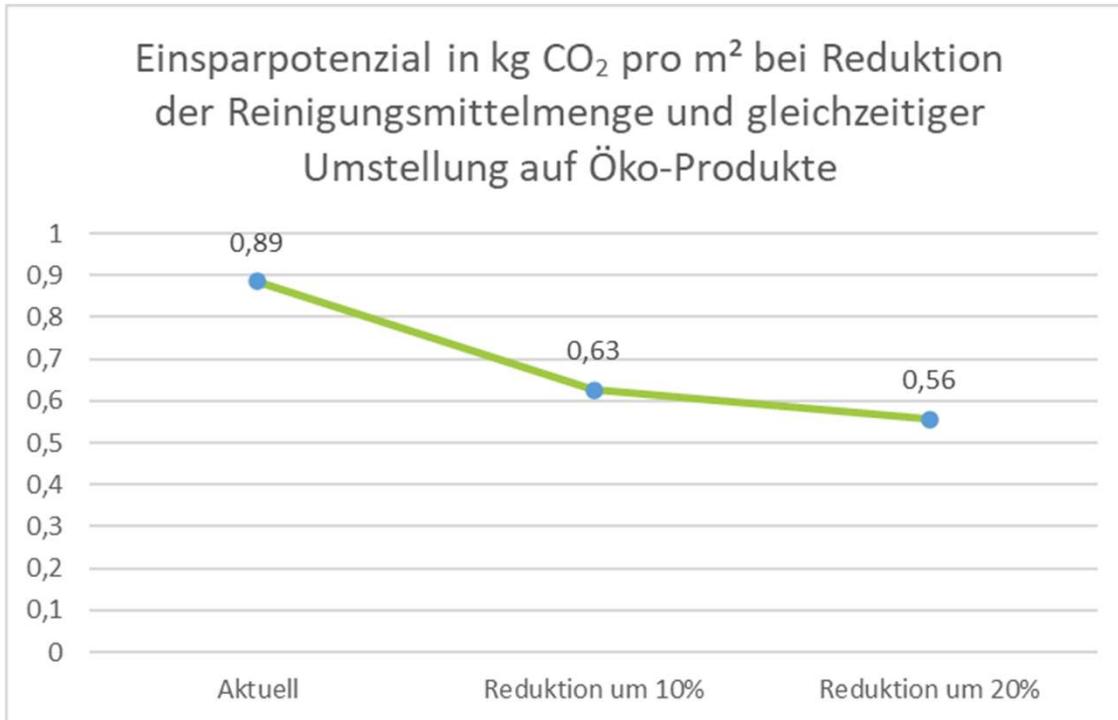


Veränderte Fleischauswahl...



**Reduktion der Gesamtemissionen um knapp 49 %!**

## REDUKTIONSBEISPIELE IM BEREICH DER REINIGUNG



**Reduktion um 37% der Emissionen/ m<sup>2</sup> gereinigte Fläche!**

## ZUSAMMENFASSUNG-FAZIT



- ▶ Aufschluss über das CO<sub>2</sub>-Aufkommen gibt eine CO<sub>2</sub>-Bilanz- sie legt das Fundament für ein umfassendes Verständnis und bildet die Grundlage für Reduktionsmaßnahmen.
- ▶ Das CO<sub>2</sub>-Aufkommen in stat. Pflegeeinrichtungen kann durch Maßnahmen in allen Bereichen maßgeblich gesenkt werden.
- ▶ Im Bereich der Verpflegung liegt viel Einsparpotenzial, z.B. durch Fleischreduktion, Erhöhung des Bio-, Regional- bzw. Saisonalen Anteils.
- ▶ Aber auch im Bereich der Reinigung (wie in allen anderen Bereichen des Materialverbrauchs) kann durch kleinere Maßnahmen und Produktumstellung ein Beitrag geleistet werden.
- ▶ Wichtig für die Akzeptanz ist die schrittweise Veränderung, die Wirkung, d.h. eine Reduktion ist sofort messbar.



**NiNO**  
Nachhaltigkeit in Nonprofit-Organisationen

Weitere Informationen unter  
[www.nino-nachhaltigkeit.de](http://www.nino-nachhaltigkeit.de)

**oder**

**Sonja Knoll**  
[s.knoll@nino-nachhaltigkeit.de](mailto:s.knoll@nino-nachhaltigkeit.de)  
TEL.: 06151 3841634



